



## Népal - Katmandou, Mustang et Jungle

12 jours / 11 nuits

Au guidon d'une Royal Enfield, vous traverserez des rizières, la jungle, découvrirez des temples magnifiques et des paysages sauvages exceptionnels. La moto est le parfait moyen pour voyager dans ce Népal aux multiples facettes.

Cet itinéraire est le plus complet de ceux que nous proposons au Népal, il ne lui manquerait que le Haut Mustang mais serait alors trop long et plus technique. Ici, vous verrez tout le Népal, incluant les réserves d'animaux sauvages et le célèbre Mustang en plus de nombreux autres lieux.

Formule Gold Tiger

- Départ garanti dès 1 moto. Véhicule d'assistance suiveur (bagages/passagers fatigués) et mécanicien moto.
- Guide local dans véhicule d'assistance dès 2 motos.
- Guide francophone à moto inclus à partir de 4 motos.

### VOTRE PROGRAMME

#### Jour 1 - Arrivée à Katmandou

Arrivée à l'aéroport de Katmandou (Tribhuvan International Airport) où vous serez accueillis et transférés à votre hôtel en centre-ville. Rencontre avec votre guide et repos ou balade avant la grande aventure !

Nuit en hôtel 3\*\*\* avec piscine à Katmandou en plein centre-ville.



#### Jour 2 - De Katmandou à Daman (80 km)

Après la prise en main des motos, c'est par une petite route que nous quitterons Katmandou. Cet itinéraire passe près de nombreux monastères et temples hindous. Un passage par le petit lac de Kulekani et nous remontons ensuite jusqu'aux collines de Daman culminant à 2300m. Avec du soleil et un peu de chance, vous apercevrez la magnifique chaîne himalayenne.



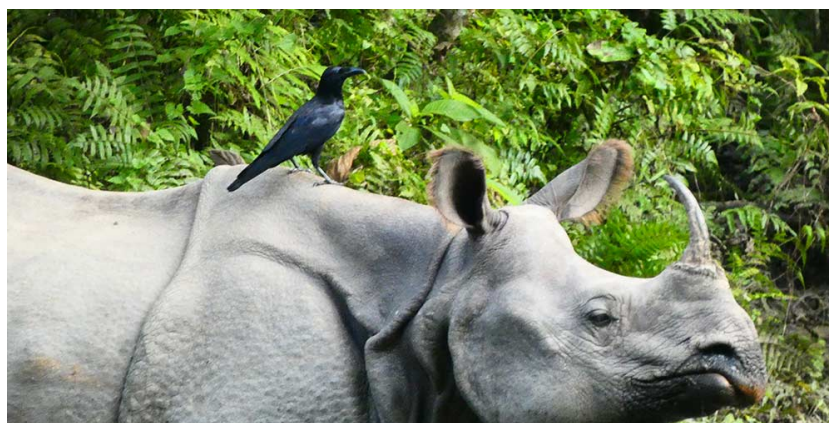
Nuit en hôtel 3\*\*\*.



### Jour 3 - De Daman à Chitwan (130 km)

Après une bonne nuit de sommeil, c'est par une belle descente jusqu'à Hetauda que nous commençons. Nous sommes au Terai, le début du plat pays népalais et nous gagnons le parc national de Chitwan. Ce parc est réputé pour ses rhinocéros, éléphants et tigres. Nous nous installons alors à Sauraha aux abords de la jungle du Téraï qui sépare l'Inde et le Népal.

Nuit en hôtel 3\*\*\* avec piscine.



### Jour 4 - La réserve de Chitwan

Cette journée est dédiée à la découverte de la réserve avec un safari à dos d'éléphant, une visite du centre d'élevage (qu'il est possible de remplacer par un safari en jeep ou plus de temps à consacrer aux éléphants avec l'association stand up 4 éléphant), pirogue, visite de village Tharu...

Nuit en hôtel 3\*\*\* avec piscine.



### **Jour 5 - De Chitwan à Tansen (190 km)**

Après une balade dans la jungle au lever du soleil et le petit déjeuner, nous reprenons la route qui longe la jungle et s'élève jusqu'à Tansen culminant à 1350m. Après Butwal, nous sommes dans l'ancien royaume de Palpa et c'est par la Siddharta Highway, l'une des plus belles routes du Népal pour ses panoramas, que nous rejoignons notre étape du soir. Visite et nuit à Tansen.

Nuit en hôtel 3\*\*\*.



### **Jour 6 - De Tansen à Pokhara (125 km)**

Nous continuons dans la montagne sur une belle route offrant des vues magiques sur les Annapurna et le Dhaulagiri. Arrivée à la bouillonnante cité de Pokhara blottie sur les rives du lac Phewa.

Après-midi de détente à loisir dans cette ville touristique pleine de charme.

C'est aussi l'occasion de faire laver son linge car nous restons 2 nuits sur place.

Nuit en hôtel 3\*\*\* avec piscine.



### **Jour 7 - De Pokhara à Kalapani (125 km)**

Nous empruntons un itinéraire mixant route goudronnée et piste qui rejoint la vallée de la puissante rivière Kali Gandaki. Cette vallée que nous traversons est la plus profonde du monde entre deux sommets de plus de 8000m, la montée débutant à Beni à seulement 600m d'altitude.

Nous ferons avant un crochet à Kusma pour y voir le plus grand pont suspendu du monde. Cette journée sera l'occasion de découvrir des pistes fréquentées par tous les habitants.

Après les Gorges de la Kali Gandaki nous irons dormir à Kalopani aux portes du bas Mustang.

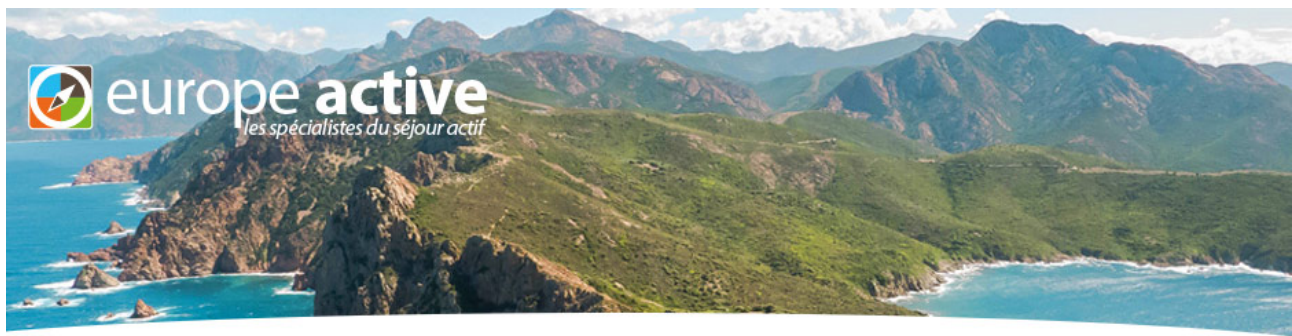
Nuit en lodge traditionnel à Kalopani.



### **Jour 8 - De Kalapani à Jarkhot (54 km)**

Bien que cette étape soit courte, nous aurons aujourd'hui la partie la plus aventureuse de notre voyage pour passer par la ville de Marpha, capitale de l'ethnie Thakali et accessoirement de la pomme. C'est un magnifique village qui dénote par ses couleurs, nous pourrions y faire le plein de cidre, d'alcool de pomme ou simplement de pommes séchées. Ensuite, c'est Kagbeni, de culture tibétaine, que nous atteignons aux portes du royaume du Haut Mustang. Visite de la vieille ville et du monastère.

Très courte étape l'après-midi pour atteindre le point culminant du séjour et visiter le sanctuaire de Muktinath.



Ensuite nous irons loger dans l'ancien village forteresse de Jarkhot qui abrite un institut de médecine traditionnelle. Les paysages aujourd'hui sont tout simplement grandioses.

Nuit en lodge traditionnel.



#### **Jour 9 - De Jarkhot à Tatopani (70 km)**

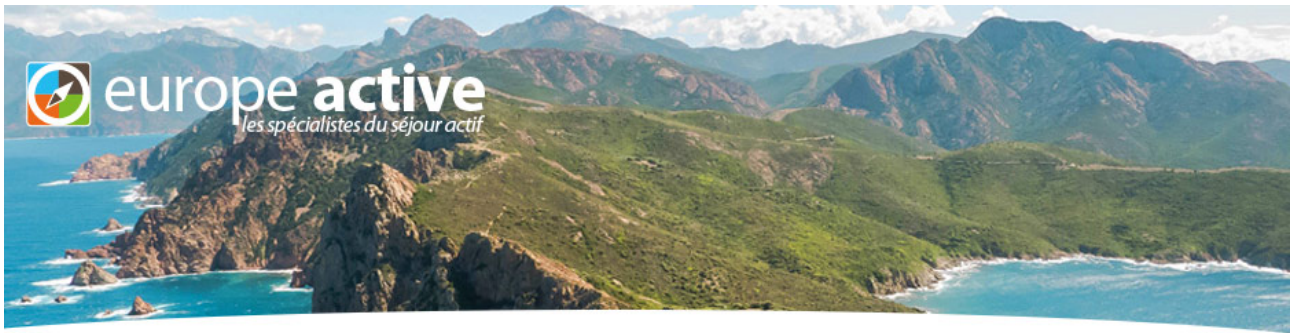
De Jarkhot, à 3650m d'altitude, nous entamons la longue redescente sur Pokhara. En chemin, nous ferons étape aux sources chaudes, voir très chaudes, de Tatopani. Prévoyez vos maillots de bains ! Retour dans une végétation luxuriante après les terres plus arides du Bas Mustang.

Nuit en lodge traditionnel..



#### **Jour 10 - De Tatopani à Bandipur (195 km)**

C'est une longue étape qui nous attend et nous fera traverser Pokhara en laissant derrière nous le Mustang. De retour dans une végétation luxuriante, nous remontons une magnifique route jusqu'au village de Bandipur qui semble sortir d'un autre temps. Bandipur est un petit village étonnant par son architecture et le bien être qui y règne. Une vue saisissante nous attend sur le Manaslu, montagne népalaise qui culmine à 8163 mètres.



Il sera possible en option de visiter la grotte de Siddha Gupha.

Nuit dans un bel établissement typique.



#### **Jour 11 - De Bandipur à Katmandou (150 km ou 205 km option longue)**

Nous quittons Bandipur par une magnifique route dans la jungle puis la grande route de Prithvi Highway pour emprunter l'ancienne route des caravanes qui conduit vers la frontière tibétaine. Au choix, nous prendrons l'autoroute ou (plus long) nous remonterons la rivière Trisuli qui traverse une vallée boisée et escarpée où des villages terres agricoles se succèdent le long des rives. Ensuite, une belle route en lacets de 8 km nous attend jusqu'à l'ancienne forteresse de Nuwakot.

Nuit dans un hôtel 3\*\*\* avec piscine au centre-ville de Katmandou.

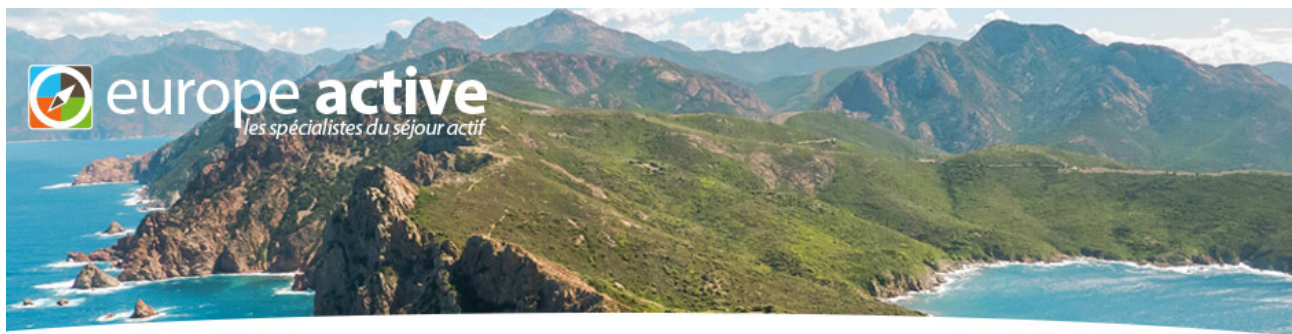


#### **Jour 12 - Katmandou**

Temps libre et transfert vers l'aéroport pour votre vol retour.

Nuit supplémentaire à Katmandou possible sur demande.

Fin du séjour.



Nous vous rappelons qu'à tout moment nous pouvons être amenés à modifier des étapes de votre séjour en raisons d'événements indépendants de notre volonté. Nous dépendons notamment des événements climatiques et naturels.

## Informations contractuelles

### TARIFS

À partir de 3090 euros par personne.

### OPTIONS

Formule Duo Moto (2ème moto) : 200 euros par personne.

Formule Solo Chambre Partagée : 200 euros par personne.

Formule Solo : 700 euros par personne.

Pack VIP : Pas de caution au départ et prise en charge des pièces détachées de la moto louée en cas d'incident pendant la durée de la location. : 260 euros par personne.

Supplément par personne pour un départ avec uniquement 2 ou 3 participants : 500 euros par personne.

### LE PRIX COMPREND

Tous les transferts aéroports accueil et départ en véhicule privé

Les nuits en hôtels niveaux 3\*\*\* et 4\*\*\*\* et lodges authentiques dans le Mustang

Permis de trek ACAP; TIMS

Location Royal Enfield Himalayan 410 pour 10 jours (casque inclus) ou Classic 500cc plus vintage sur demande

L'essence

Entrées des sites lors des visites prévues

Repas : pension complète du dîner du jour 01 au petit-déjeuner jour 12

L'assistance pendant le séjour :

Un mécanicien dans le véhicule de logistique Jeep (avec pièces de rechange pour les motos).

### LE PRIX NE COMPREND PAS

Vols internationaux

Les repas non mentionnés



Réparation moto (Caution de 600 euros par moto)

Les boissons

Tout ce qui n'est pas mentionné dans "Le prix comprend"

#### **NIVEAU DE DIFFICULTÉ**

Distance jusqu'à 200 km par jour. Séjour avec des passages en altitude (+3700m) nécessitant une bonne condition physique.

#### **PORTAGE DE VOS AFFAIRES**

Transfert des bagages par véhicule.

#### **HÉBERGEMENT**

Hôtels de standard 3\*\*\* et lodges simples et authentiques dans le Mustang - Chambre de deux personnes. Voir les options pour une chambre single.

#### **TAILLE DU GROUPE**

Depart garanti à partir de 2 personnes

#### **DÉPARTS**

De Février à Avril et de Septembre à Décembre.

#### **DÉPART**

Katmandou

#### **DISPERSION**

Katmandou

#### **INFORMATION IMPORTANTE**

Visa obligatoire.

Ce séjour s'adresse à des personnes ayant l'habitude de voyager à moto et prêtes à s'adapter à toutes les situations. Le Népal reste une destination "aventure" quelle que soit l'organisation du voyage !

Pour conduire au Népal, vous devez avoir un permis de conduire européen accompagné d'un permis de conduire international.

Il y a une caution de 600 euros par moto. Prévoir cette somme en espèces. Les motos sont assurées au tiers.